

ANVÄNDARINSTRUKTION

Internt filter ESU-700 för Finesse generator



Bild 1

Orienteringsbild av framsidan på Finesse diatermienhet.



Bild 2

Orienteringsbild av baksidan på Finesse diatermienhet.
Avlägsna de tre insex skruvarna som sitter i baksidans ovkant.



Bild 3

Lyft upp locket i bakkanten.

ANVÄNDARINSTRUKTION

Internt filter ESU-700 för Finesse generator



Bild 4

Drag locket bakåt och lyft sedan av det.

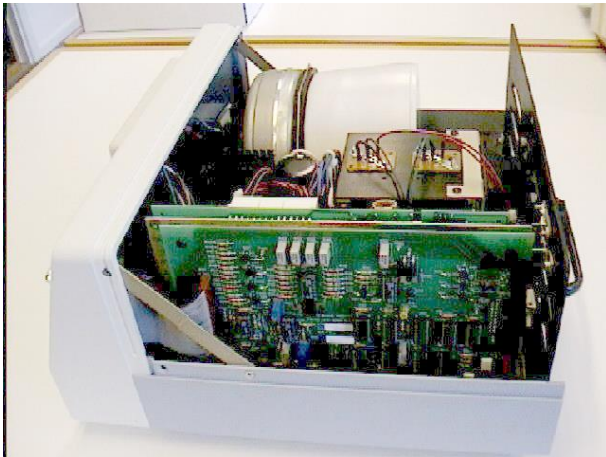


Bild 5

Orienteringsbild av insidan på Finesse diatermienhet

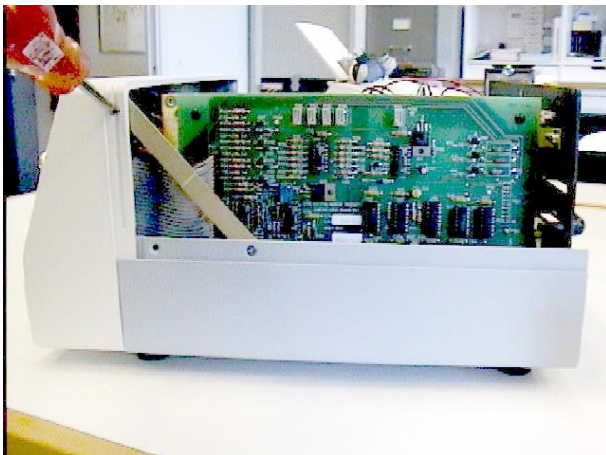


Bild 6

Avlägsna skruvarna som håller fast stagen till frontpanelenen. Detta görs på båda sidor.

ANVÄNDARINSTRUKTION

Internt filter ESU-700 för Finesse generator

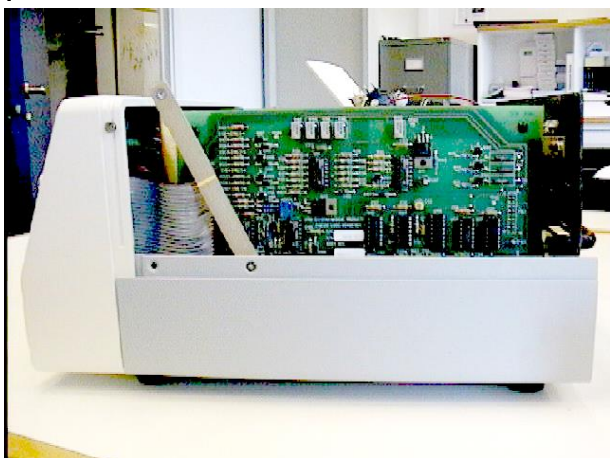


Bild 7

Vik stagen bakåt på båda sidorna.

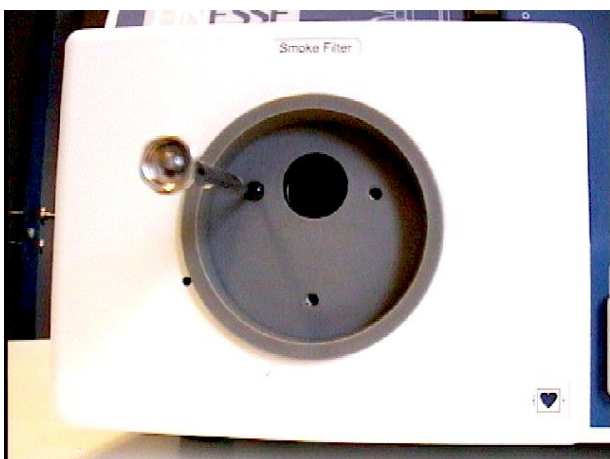


Bild 8

Till vänster på framsidan av Finesse finns en grå filterhållare. Avlägsna de tre insex skruvarna för att lösgöra den.



Bild 9

Drag försiktigt ut den grå filterhållaren.

ANVÄNDARINSTRUKTION

Internt filter ESU-700 för Finesse generator

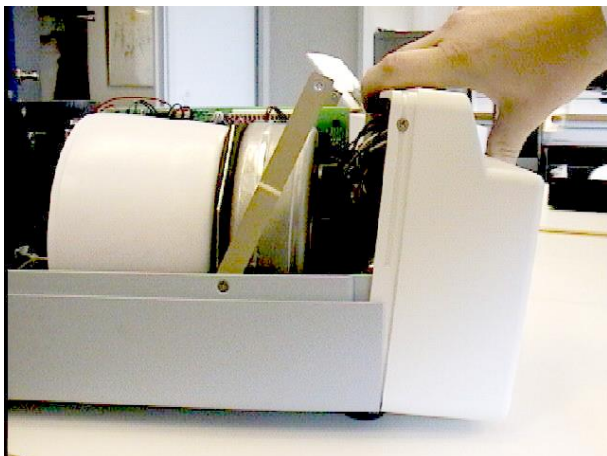


Bild 10

Tag försiktigt tag i fronten och bänd den framåt ett par millimeter.

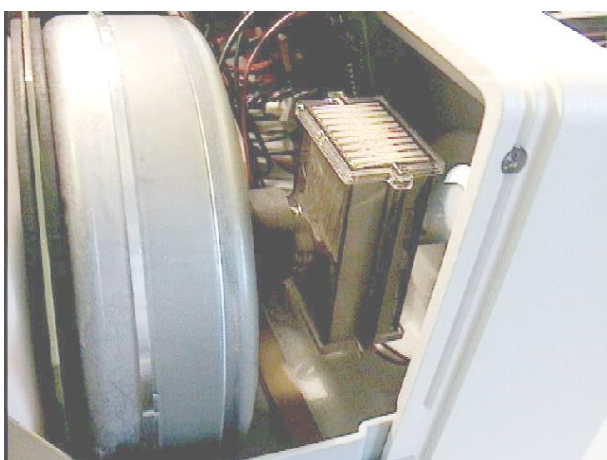


Bild 11

Se noga hur det gamla internfiltret sitter monterat. Lossa det gamla internfiltret från motorn och sätt i det nya internfiltret. Internfiltret skall passas in mellan motorn och den grå filterhållaren (jmf Bild 9).

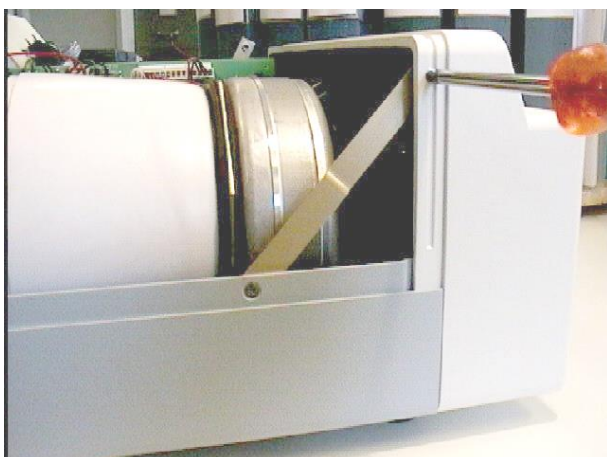


Bild 12

Skruva samman enheten igen. Börja med att fästa stagen med 2 skruvar. Skruva sedan fast den grå filterhållaren med 3 skruvar (jmf Bild 8). Sätt fast locket över Finesse (jmf Bild 4) och skruva fast lockets bakkant (jmf Bild 2).